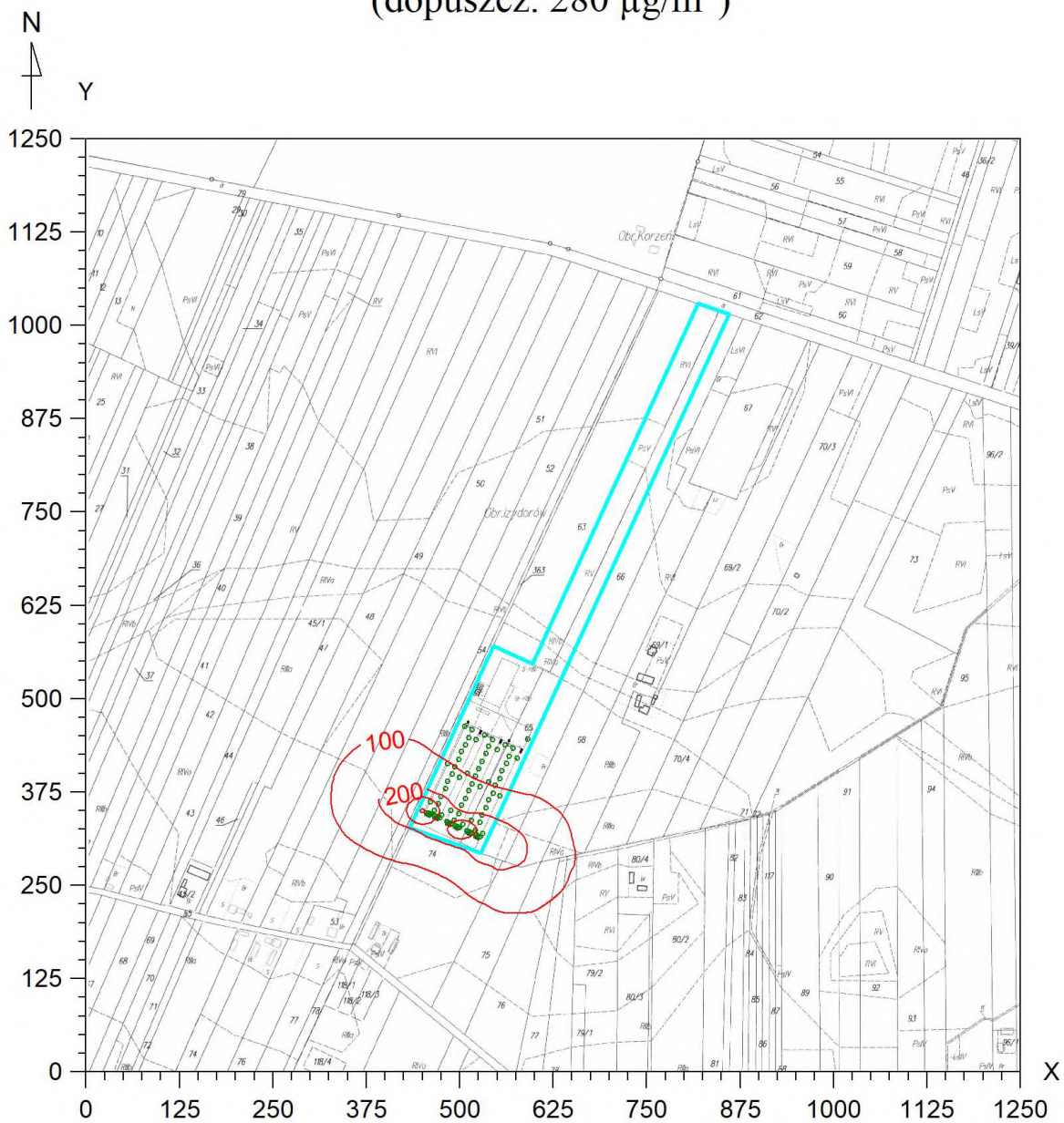
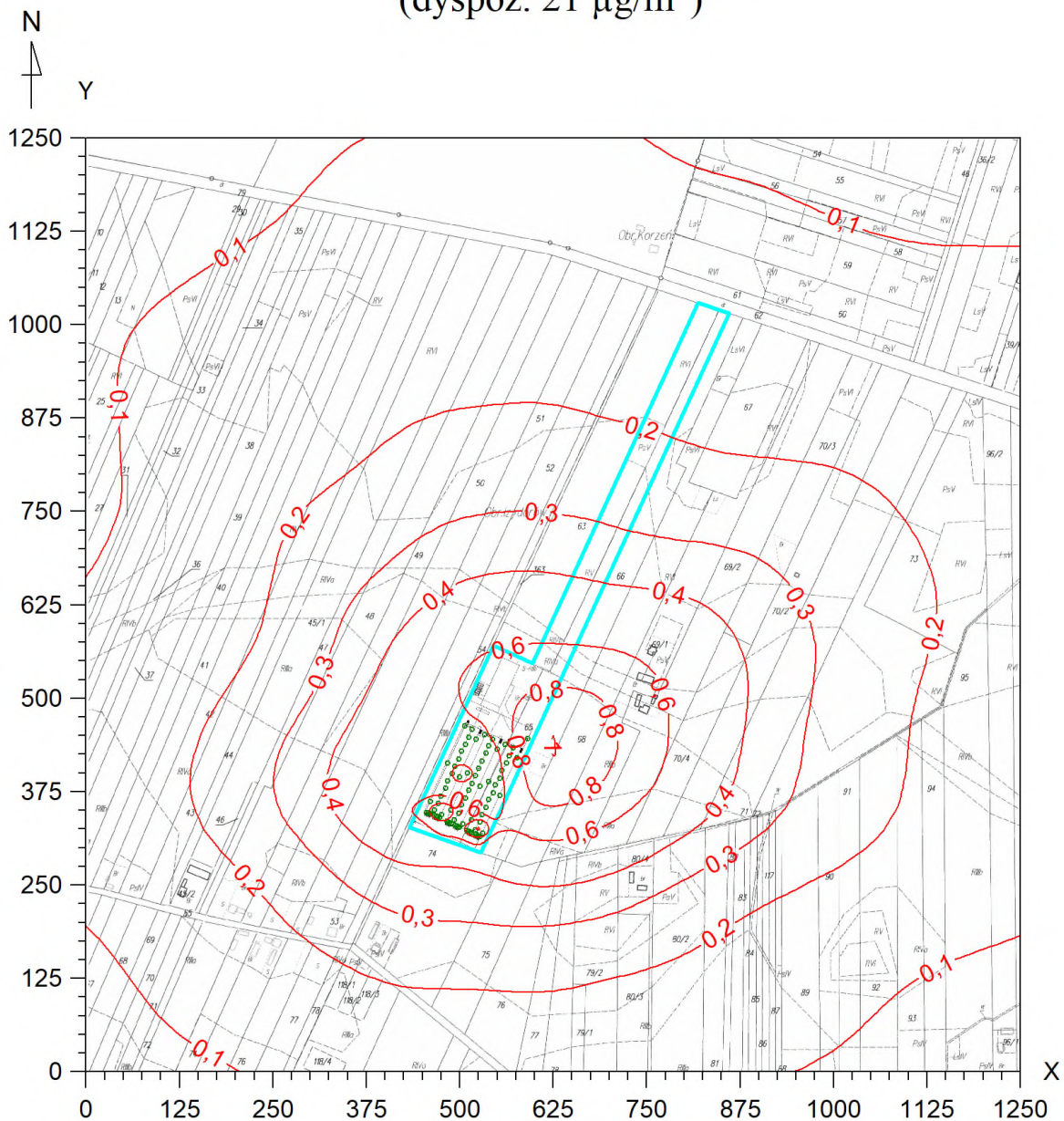


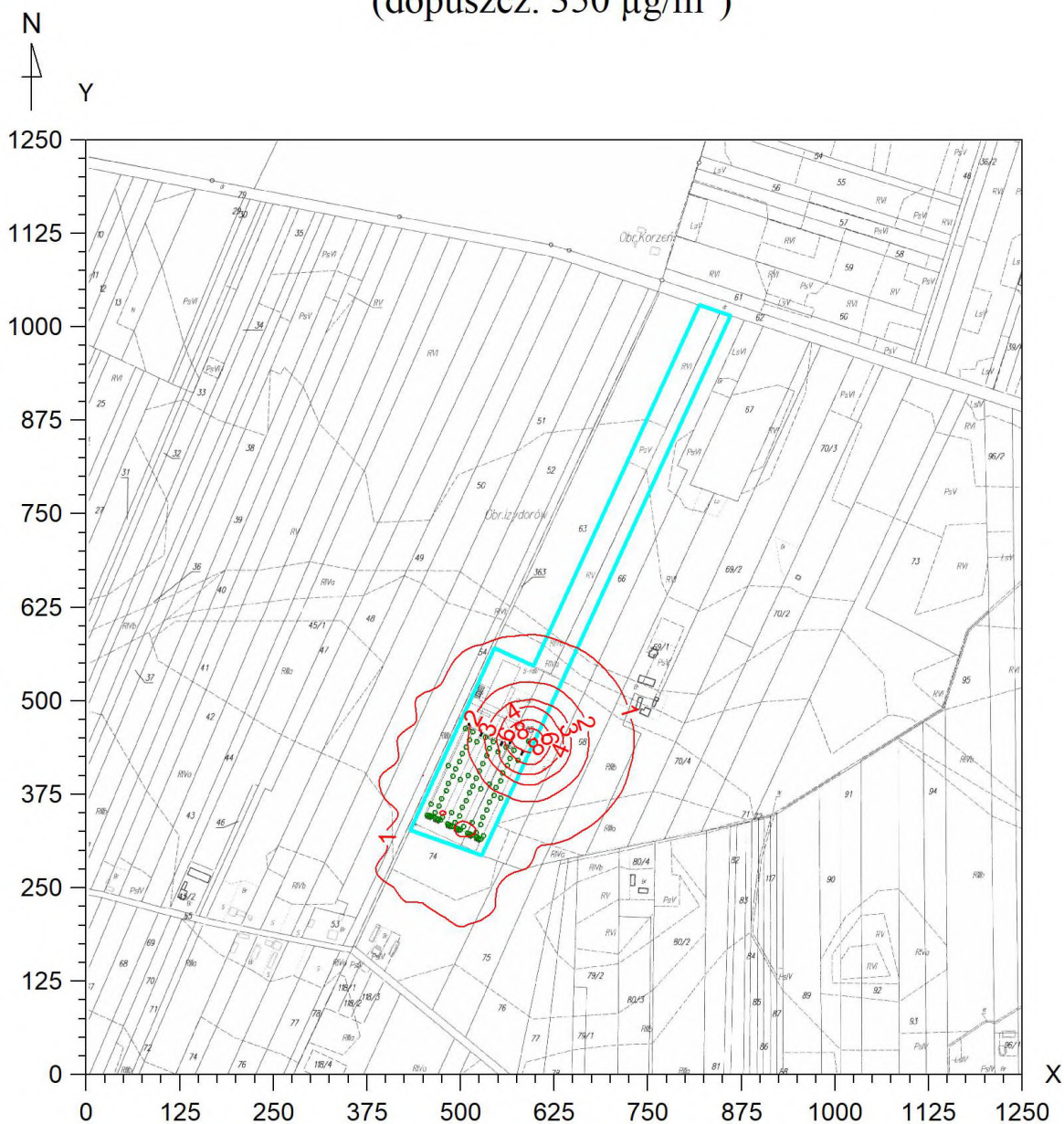
Izolinie stężeń maksymalnych pyłu PM-10 $\mu\text{g}/\text{m}^3$ (dopuszcz. $280 \mu\text{g}/\text{m}^3$)



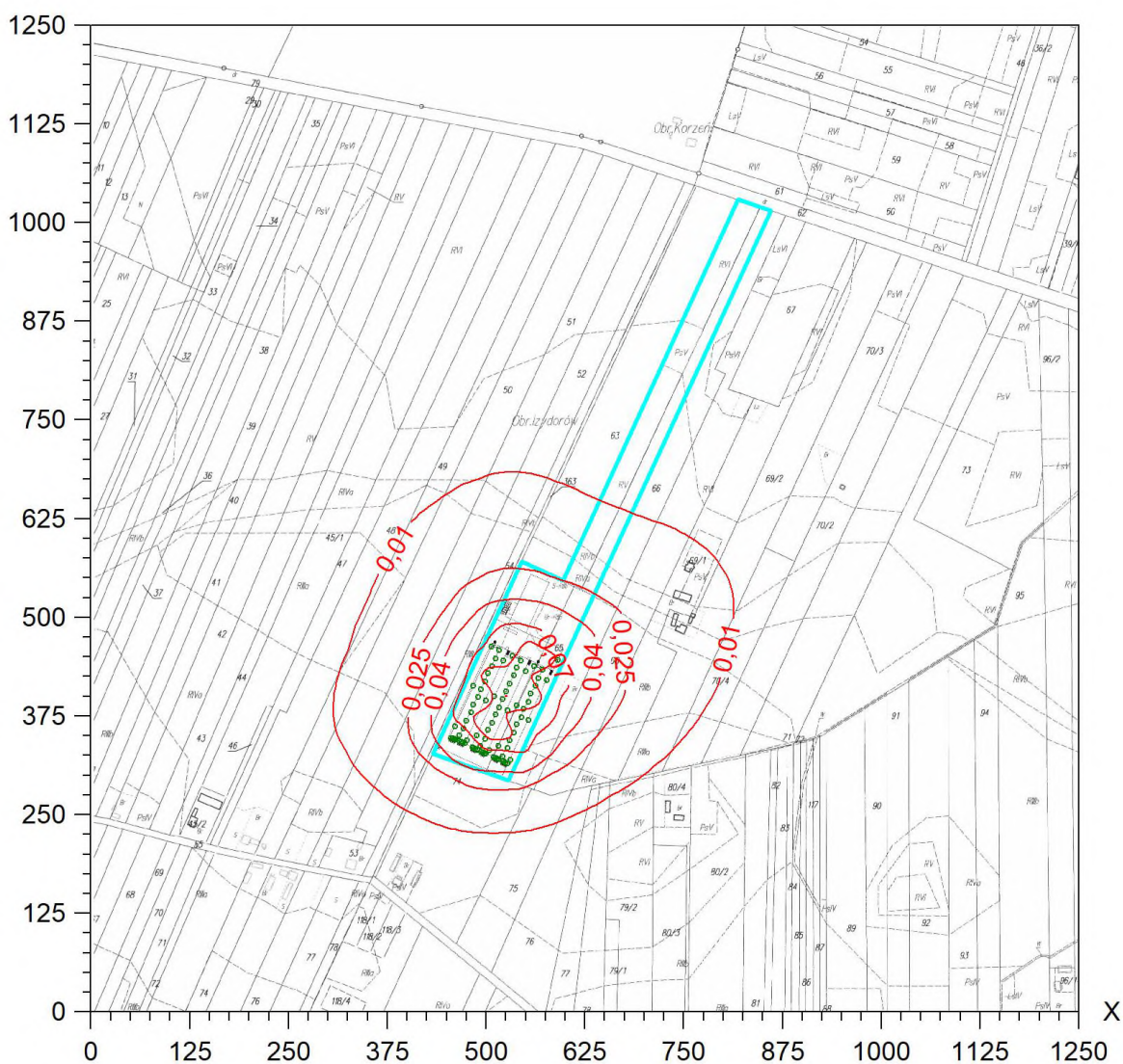
Izolinie stężeń średnich pyłu PM-10 $\mu\text{g}/\text{m}^3$ (dyspoz. 21 $\mu\text{g}/\text{m}^3$)



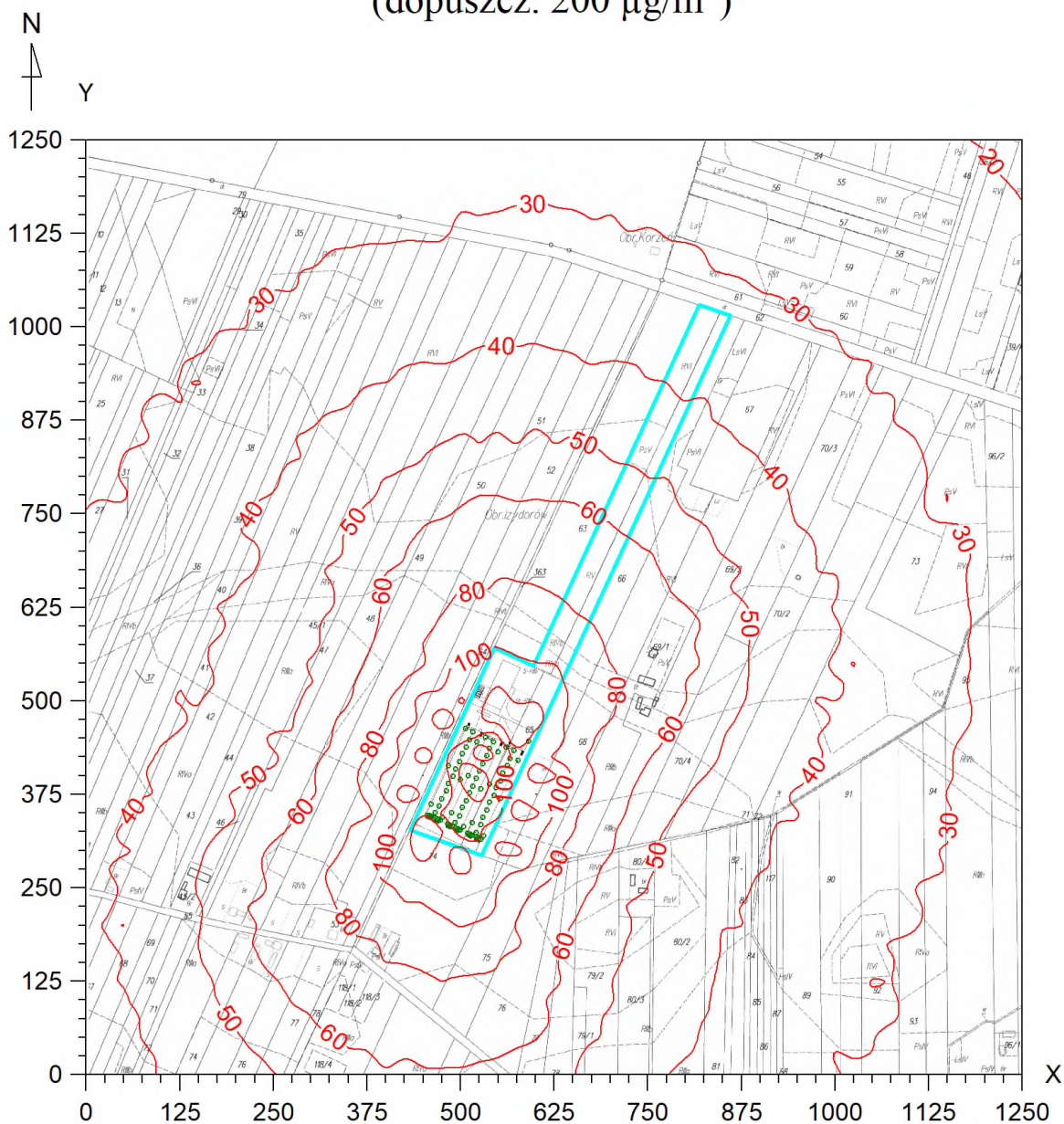
Izolinie stężeń maksymalnych dwutlenku siarki $\mu\text{g}/\text{m}^3$ (dopuszcz. $350 \mu\text{g}/\text{m}^3$)



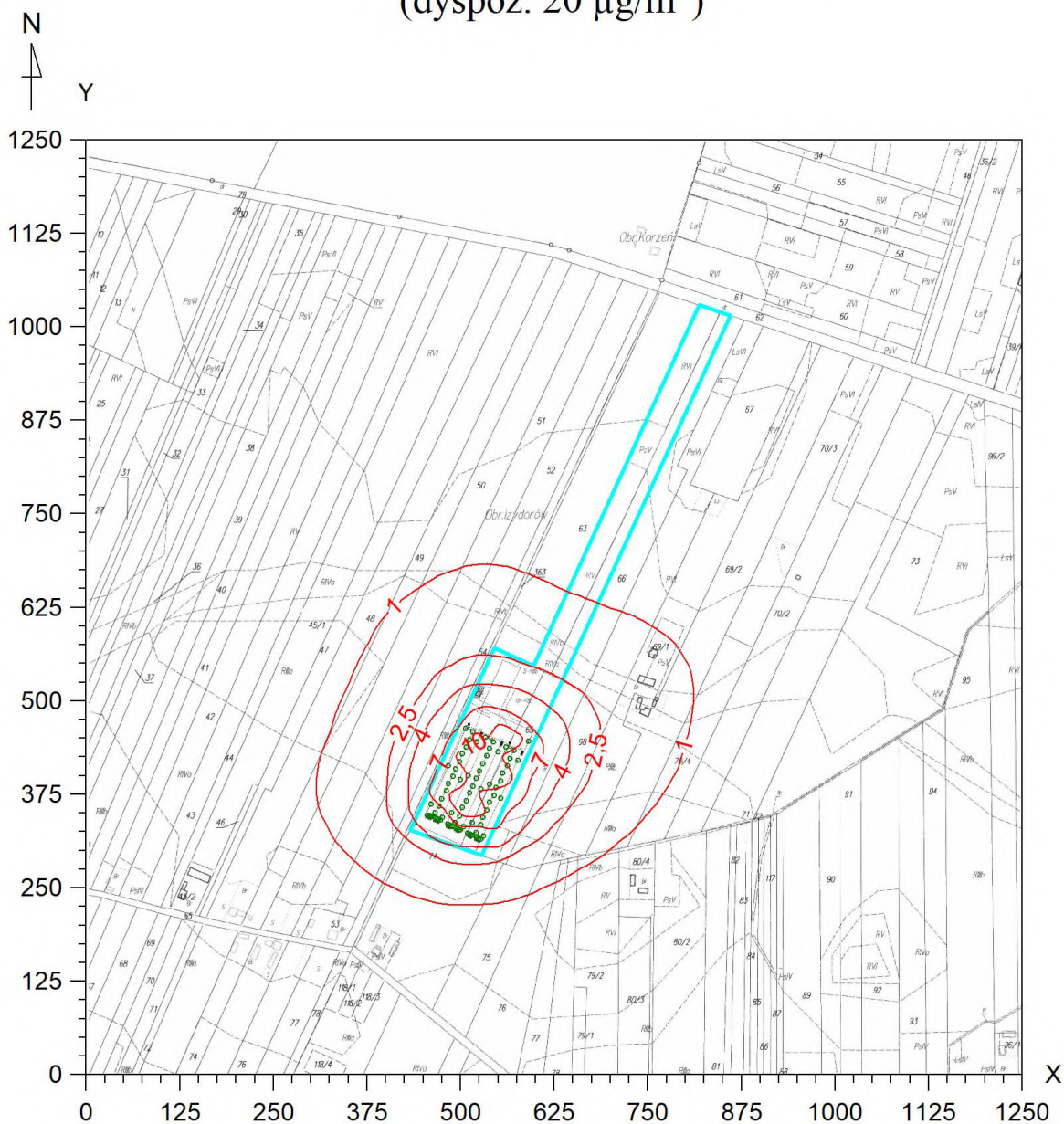
N
↑
Y



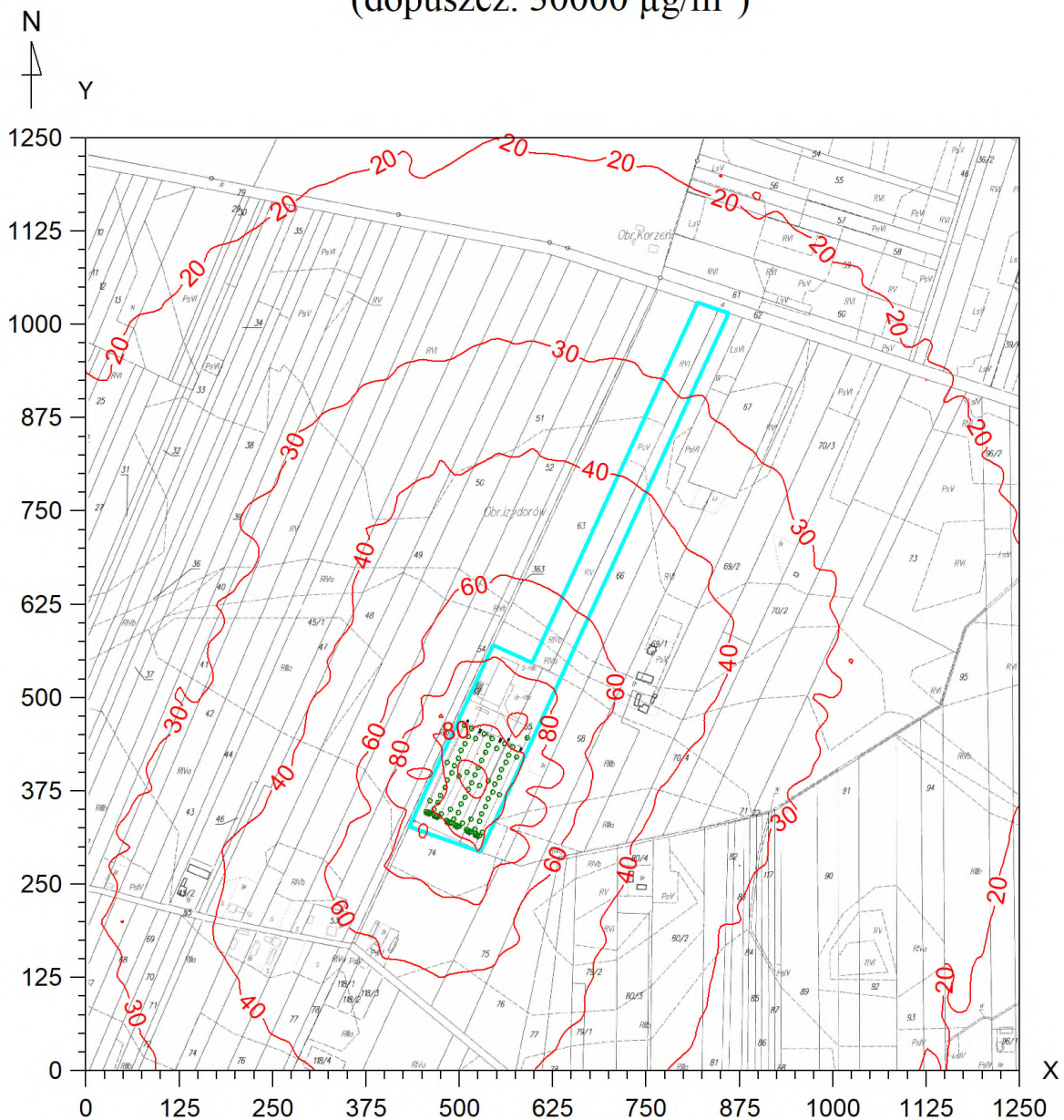
Izolinie stężeń maksymalnych tlenków azotu $\mu\text{g}/\text{m}^3$ (dopuszcz. $200 \mu\text{g}/\text{m}^3$)



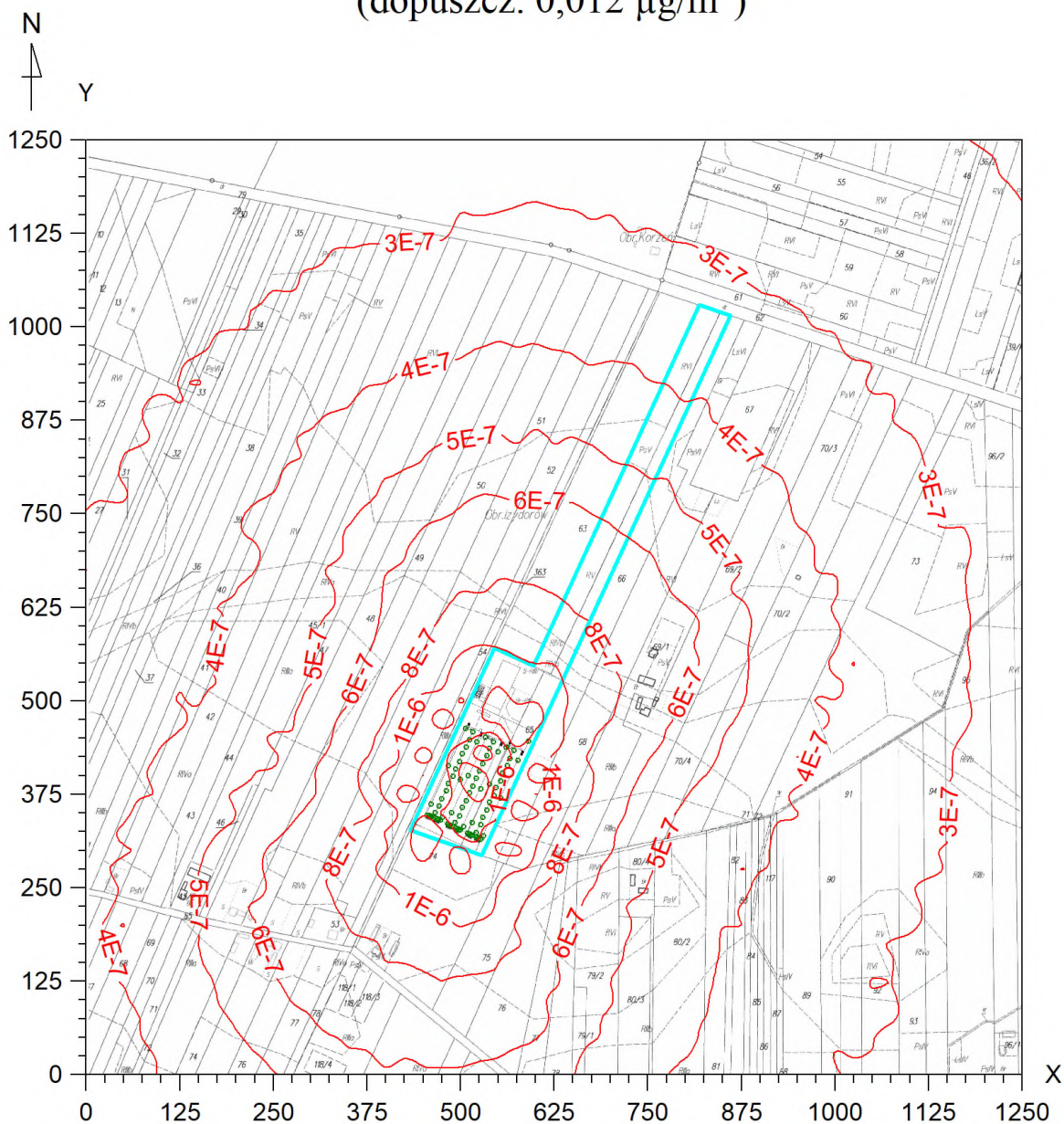
Izolinie stężeń średnich tlenków azotu $\mu\text{g}/\text{m}^3$ (dyspoz. $20 \mu\text{g}/\text{m}^3$)



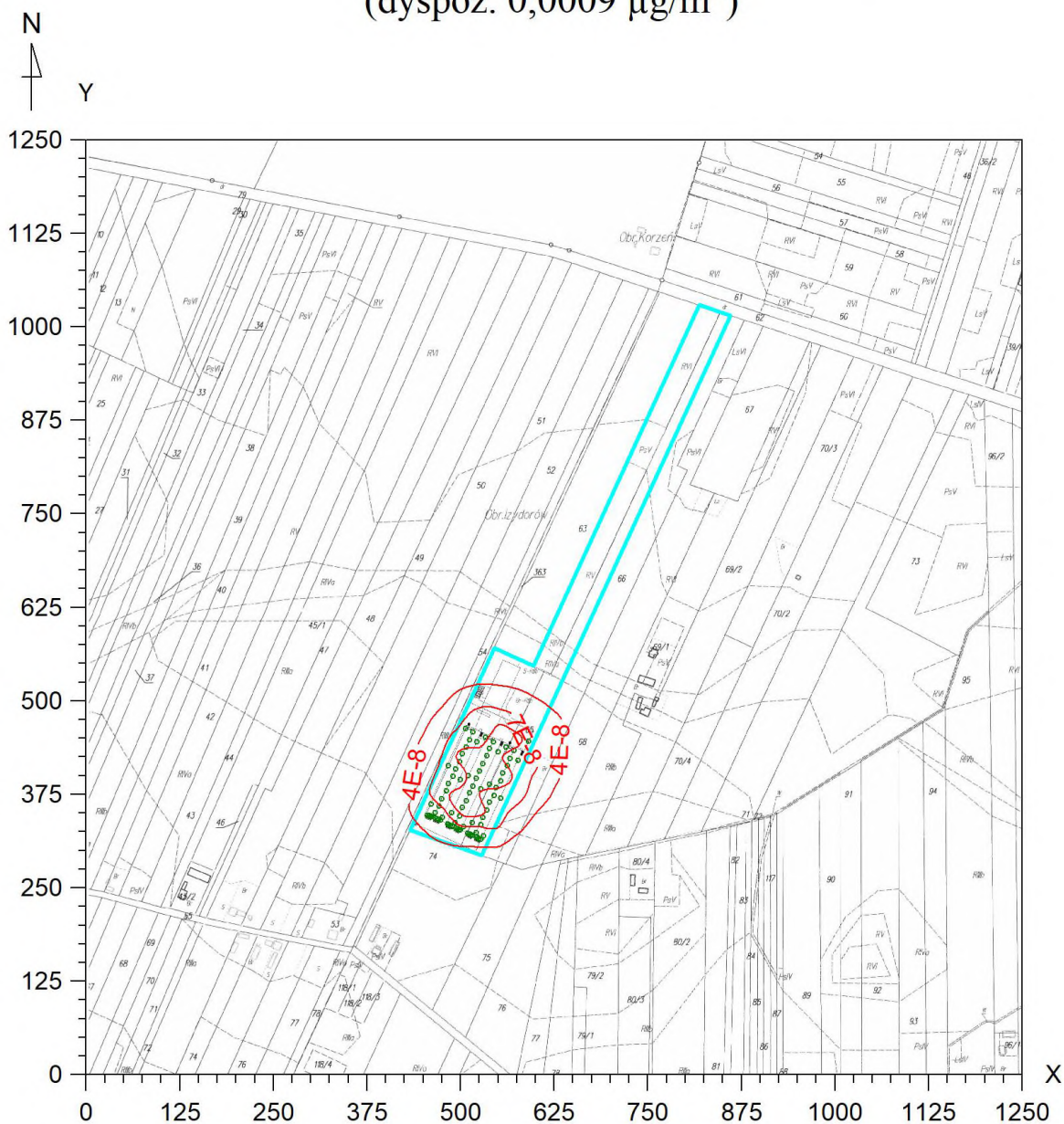
Izolinie stężeń maksymalnych tlenku węgla $\mu\text{g}/\text{m}^3$ (dopuszcz. $30000 \mu\text{g}/\text{m}^3$)



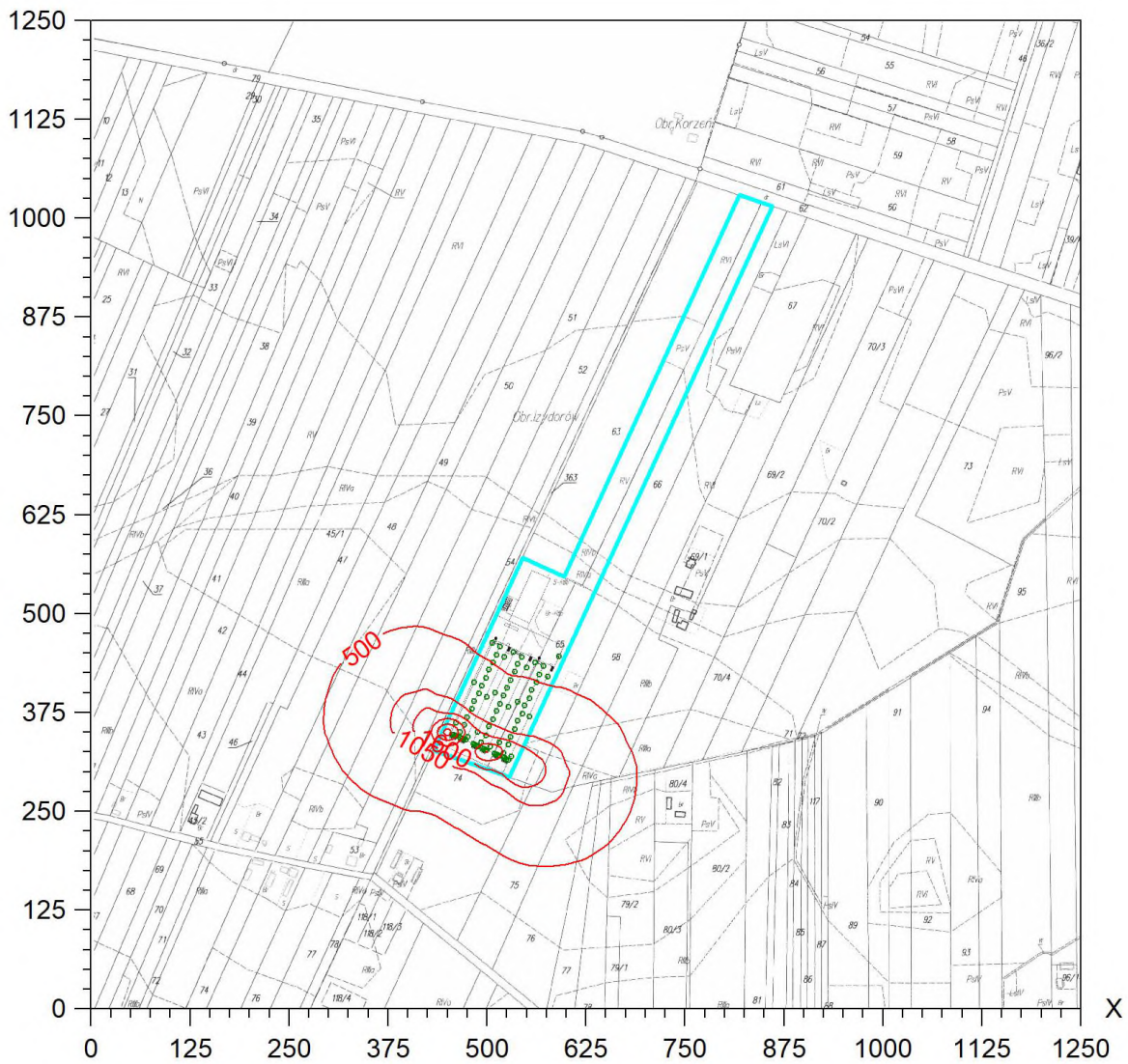
Izolinie stężeń maksymalnych benzo/a/pirenu $\mu\text{g}/\text{m}^3$ (dopuszcz. $0,012 \mu\text{g}/\text{m}^3$)



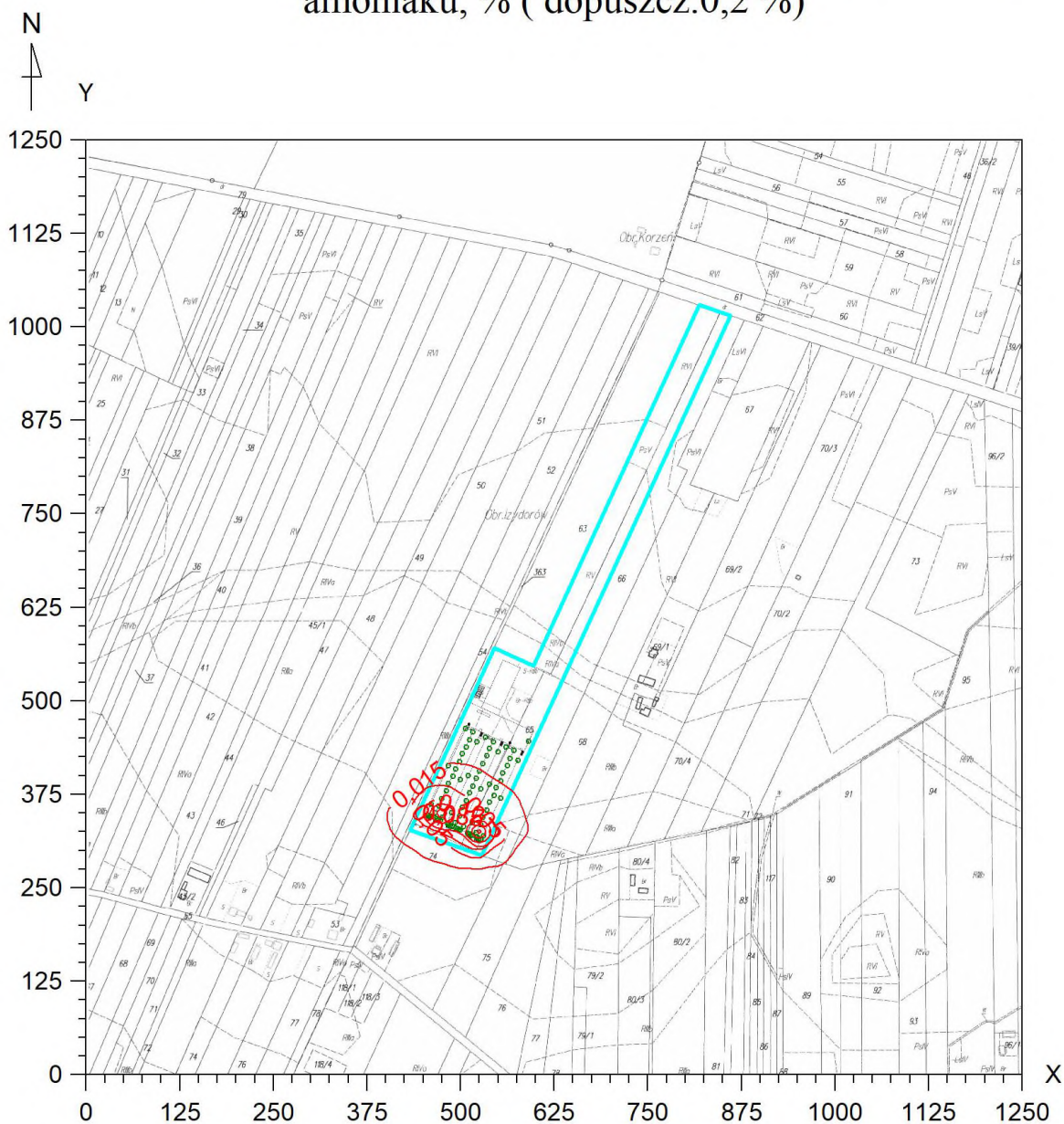
Izolinie stężeń średnich benzo/a/pirenu $\mu\text{g}/\text{m}^3$ (dyspoz. $0,0009 \mu\text{g}/\text{m}^3$)



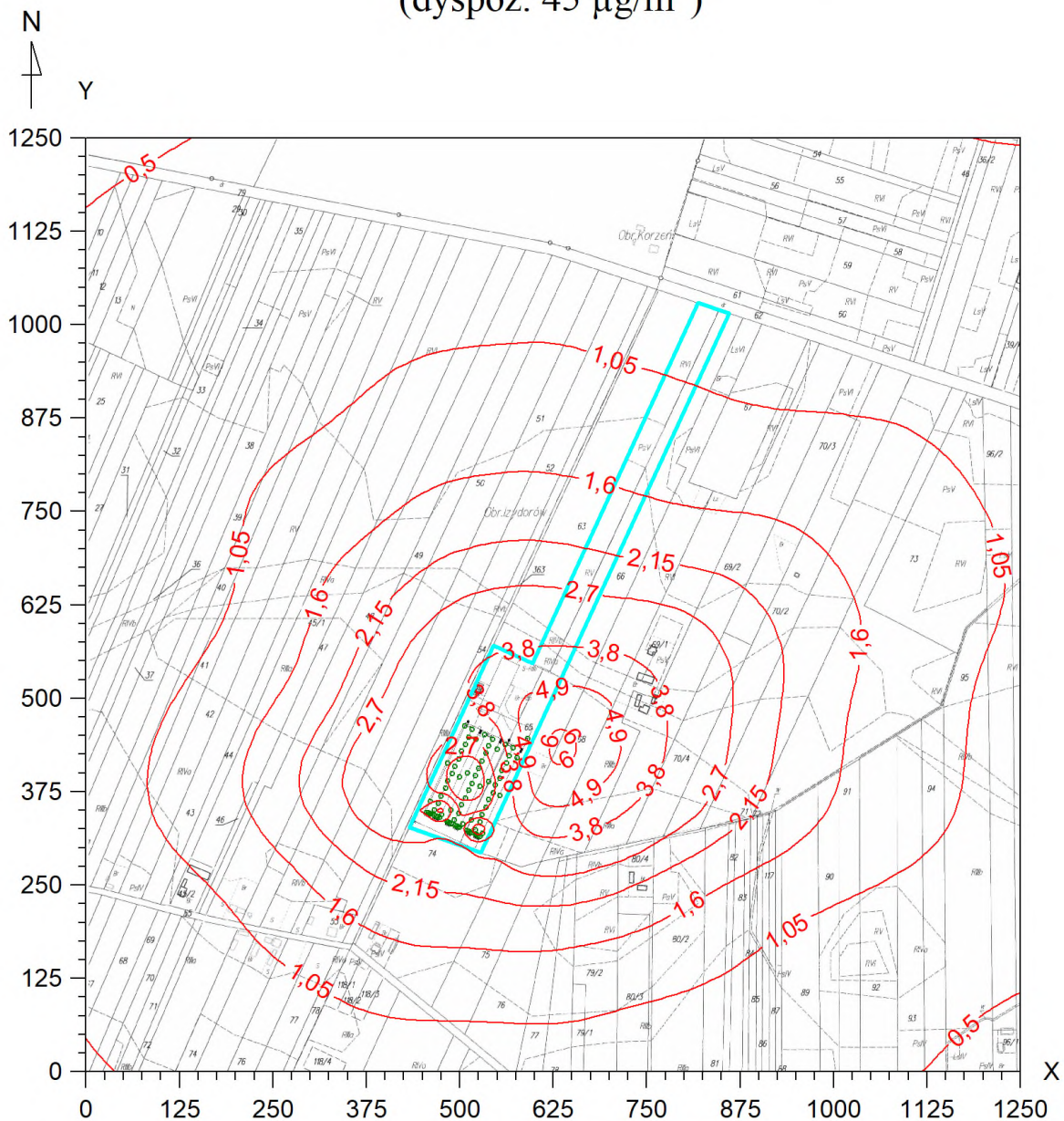
Y



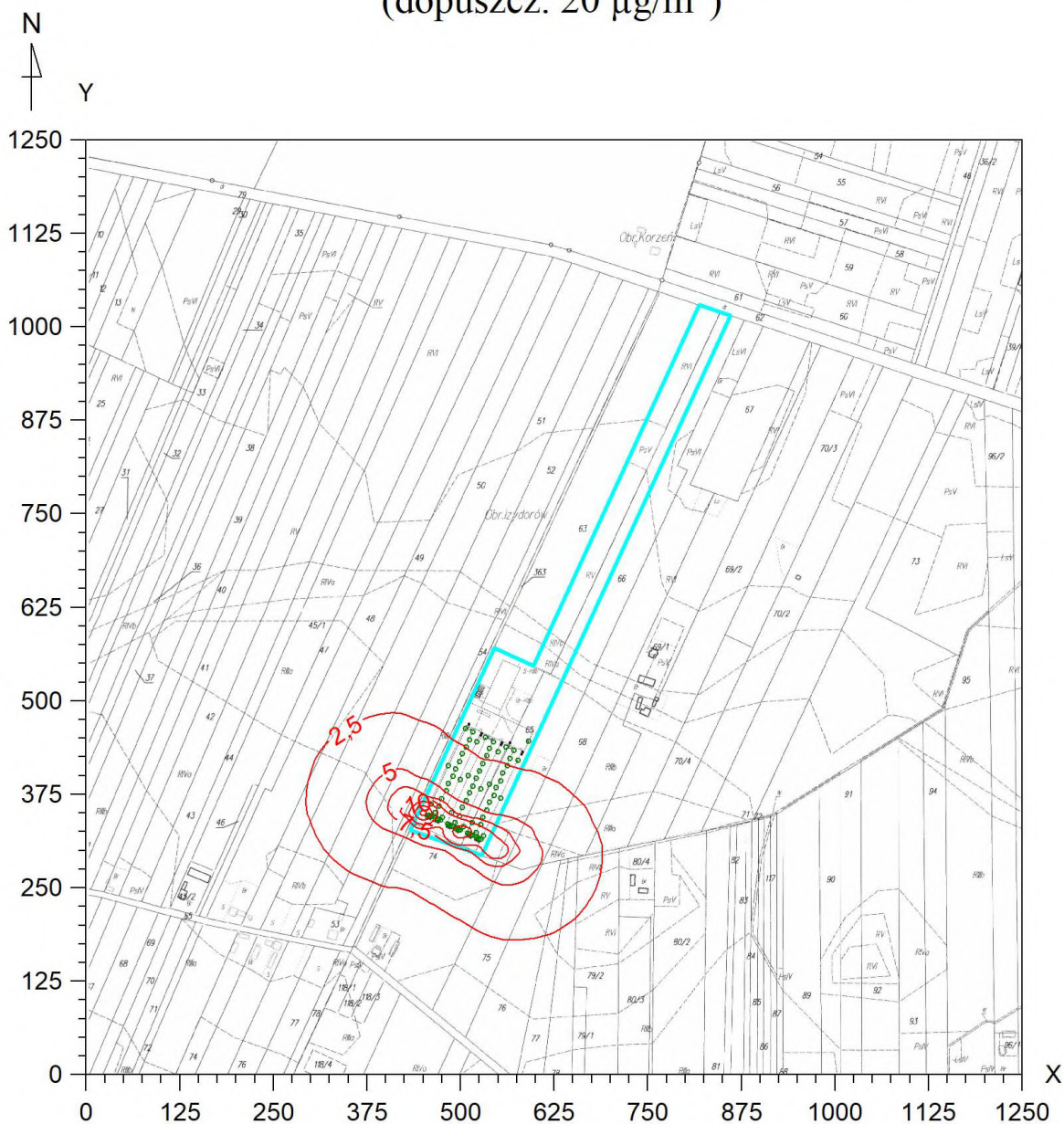
Izolinie częstości przekroczeń stężeń jednogodzinnych $0 \mu\text{g}/\text{m}^3$
amoniaku, % (dopuszcz. 0,2 %)



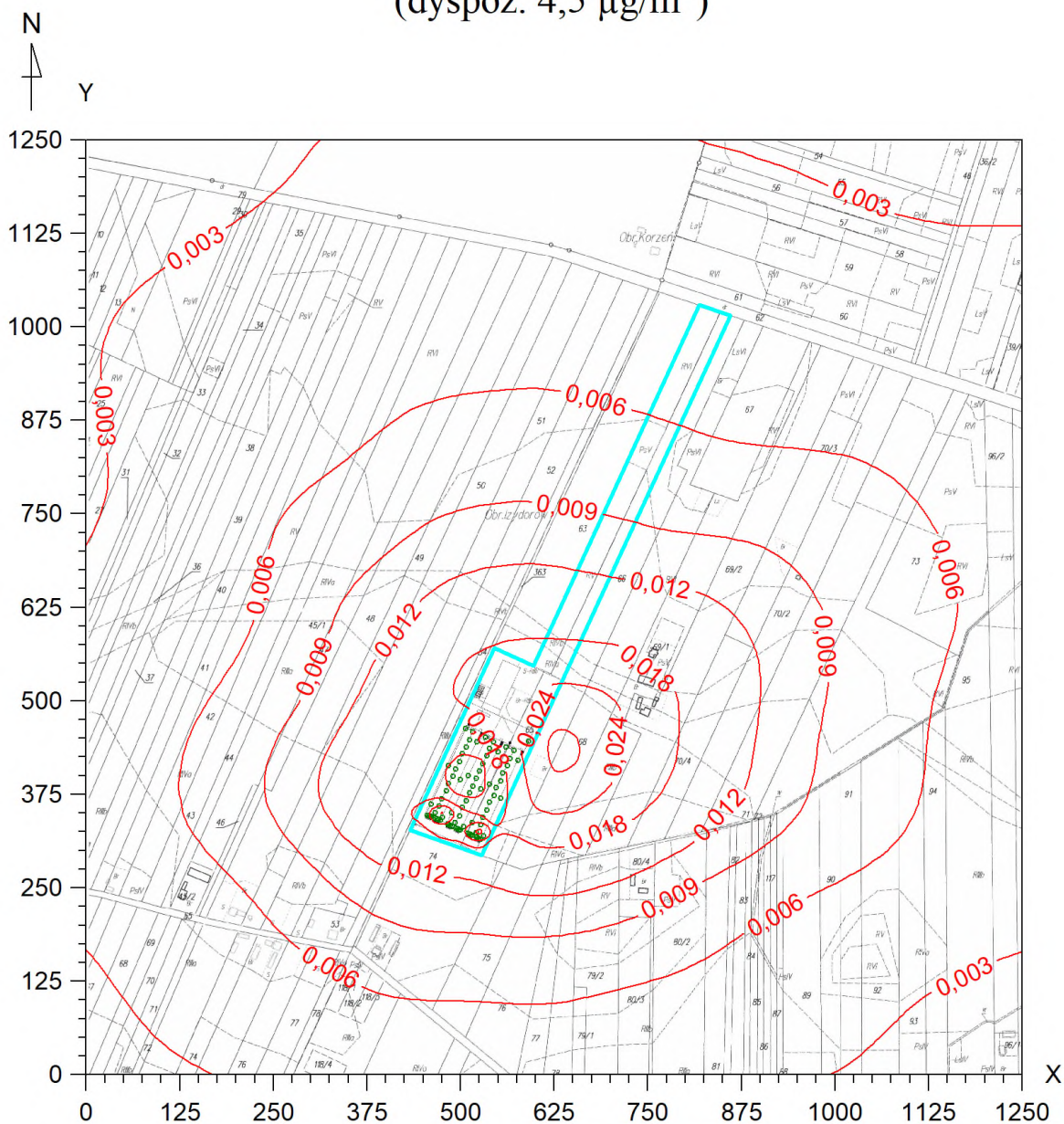
Izolinie stężeń średnich amoniaku $\mu\text{g}/\text{m}^3$ (dyspoz. $45 \mu\text{g}/\text{m}^3$)



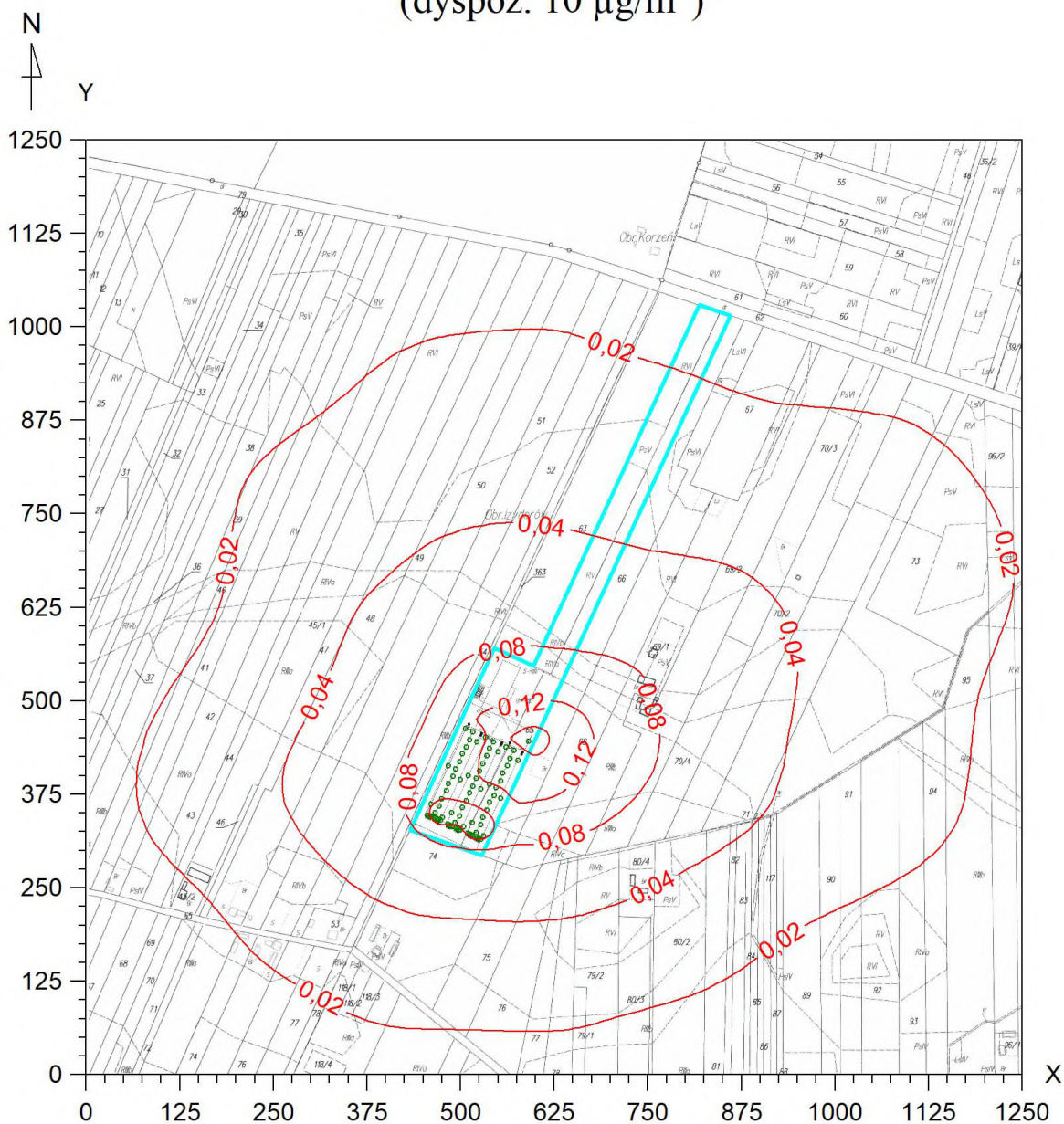
Izolinie stężeń maksymalnych siarkowodoru $\mu\text{g}/\text{m}^3$ (dopuszcz. $20 \mu\text{g}/\text{m}^3$)



Izolinie stężeń średnich siarkowodoru $\mu\text{g}/\text{m}^3$ (dyspoz. $4,5 \mu\text{g}/\text{m}^3$)



Izolinie stężeń średnich pyłu zawieszonego PM 2,5 $\mu\text{g}/\text{m}^3$ (dyspoz. 10 $\mu\text{g}/\text{m}^3$)



Opad pyłu g/m²/rok
(dyspoz. 180 g/m²/rok)

